



ARBRES FRUITIERS AU PAYS DOGON (MALI)

Vente caritative
d'œuvres d'art





PROJET

ARBRES FRUITIERS AU PAYS DOGON (MALI) – PHASE 2

480 arbres fruitiers pour 80 familles

Chères amies rotariennes, chers amis rotariens,

Suite à la première phase du projet « Arbres fruitiers au Pays Dogon (Mali) », qui consiste à aider un village à développer des plantations et à participer ainsi à l'édification d'une muraille d'arbres, nous proposons une phase 2.

Cette phase 2 est initiée par notre club Rotary Paris Champs Élysées, en collaboration avec les clubs Rotary de Bamako Koulouba, Meudon, Paris Lumières et Berlin Tiergarten, ainsi que notre District 1660 et de la Fondation du Rotary International.

Un article du Rotary Mag daté de mai 2021 fait allusion à cette action : l'Art au service d'une œuvre.

La vente caritative continue donc avec 13 Amis de Bruno de Panafieu, ainsi que certaines de ses œuvres. Tous sont heureux d'offrir une œuvre destinée à soutenir cette phase 2 du projet, qui vise à la plantation de 480 arbres fruitiers pour 80 familles au Pays Dogon, dans les villages de Ouryly-Tenné et Konsogou-Léyé (Mali).

Lutter contre la désertification et la misère au Mali grâce à la plantation d'arbres fruitiers : citronniers, goyaviers, grenadiers, jujubiers, manguiers, papayers..., qui permet de faire vivre nos valeurs rotariennes :

- **Le développement économique**, la plantation permet un revenu tiré de l'exploitation,
- **L'environnement**, avec le développement d'un espace arboré au sein du Sahel,
- **La santé**, en apportant une alimentation plus équilibrée,
- **L'éducation**, le projet accompagne les villageois sur la gestion écologique et économique avec une formation.
- **La paix**, dans une région durement touchée par la guerre.

Pour choisir une œuvre, le e-catalogue se trouve en ligne sur le site du Rotary Club Paris Champs Élysées : www.arbresfruitierspaysdogon.fr

Les réservations des œuvres peuvent se faire par mail : secretariat@rotary.paris-champs.fr ou en téléphonant à **Christine de Panafieu** au 06 20 89 69 72.

Paiement ou don par virement à Rotary Club Paris Champs Élysées (objet : Arbres fruitiers) :
IBAN : FR76 3000 3033 3000 2505 5284 933 BIC : SOGEFRPP

Merci à toutes et à tous pour votre participation, soit par l'achat d'une œuvre, soit par un don.

Amitiés rotariennes,

Francis Allard
Président du Rotary Club Paris
Champs Élysées 2020-2021

Christine de Panafieu
Présidente 2019-2020



PROJET

ARBRES FRUITIERS AU PAYS DOGON (MALI) – PHASE 2

Le pays Dogon est frappé par une recrudescence des méfaits du changement climatique agissant de façon négative sur l'environnement naturel et social ces 30 dernières années.

Objectif: Plantation de 480 arbres fruitiers pour 80 familles (1 famille = 10 personnes)

Organisme d'exécution: AVAH -

Association des volontaires pour des actions humanitaires



Bénéficiaires: Population de deux villages – Ouroly/Tenne et Consogou/Leye

“
“ **Quand un arbre tombe, on l'entend.
Quand la forêt pousse, pas un bruit.**

Proverbe africain



A/ PHASES DU PROJET

Le projet dans son ensemble vise à la plantation de 1 000 arbres pour 170 familles. La phase 1 est en cours et a trouvé un écho très positif. Nous demandons votre soutien pour la phase 2.

PHASE 1 : 2020-2021 – 360 arbres fruitiers – 60 familles – village : Bandiagara

PHASE 2 : 2021-2023 – 480 arbres fruitiers – 80 familles – villages : Ouroly/Tenne et Consogou/Leye

PHASE 3 : 2023-2024 – 160 arbres fruitiers – 30 familles – village : Tognon

B/ FINALITÉ DU PROJET

BUT

Améliorer les conditions de vie des bénéficiaires à travers la plantation de 480 arbres fruitiers dans 80 familles.

OBJECTIFS

- **Le développement économique**, la plantation permet un revenu tiré de l'exploitation de la plantation ;
- **L'environnement** avec le développement d'un espace arboré au sein du Sahel du nord Mali et le sud du Mali ;
- **La santé** puisque contribuant à apporter une alimentation équilibrée aux populations locales ;
- **L'éducation**, le projet accompagnant les villageois sur la gestion écologique et économique d'une plantation ;
- **La paix** dans une région durement touchée par la guerre qui prospère sur la pauvreté et l'illettrisme.

ESSENCES D'ARBRES

- Citronnier (Citrus Limon)
- Goyavier (Psidium guajava)
- Grenadier (Punica granatum)
- Jujubier (Ziziphus indicum)
- Manguier (Mangifera indicum)
- Oranger (Citrus sinensis)
- Pamplemoussier (Citrus grandis)
- Papayer (Carica papaya)
- Pomme-cannelle (Annona squamosa)

RESULTATS ATTENDUS

Les résultats attendus du projet sont les suivants :

- 80 familles vont être dotées d'arbres fruitiers ;
- Les conditions nutritionnelles des familles bénéficiaires vont être améliorées ;
- Le niveau de revenus des familles bénéficiaires va augmenter grâce à la vente des fruits ;
- Les délégués des 80 familles vont bénéficier d'une formation pour la plantation et l'entretien des arbres et transmettre leur connaissances aux membres de leur famille.

“ Celui qui plante des arbres,
sachant qu'il ne s'assiéra jamais
à leur ombre, a au moins commencé
à comprendre le sens de la vie.

Rabindranath Tagore



“ Chaque arbre est le symbole vivant
de la paix et de l'espoir.

Wangari Muta Maathai

“ Un grand merci à Colombe de Panafieu et Sylvain Lhermitte
pour leur aide à la réalisation de ce catalogue.
Nous remercions chaleureusement Mijo Roussel de l'espace Beaubourg24
pour son engagement dans sa mise en relation avec ses artistes.

Francis Allard et Christine de Panafieu

Des artistes se sont regroupés autour
du projet Arbres fruitiers au Pays Dogon
et sont heureux d'offrir une œuvre
pour financer ce projet :

Rebecca Bournigaud
Jean-Marc Brunet
Béatrice Casadesus
Ece Clark
Iglika Christova
Parvine Curie
Alexandre Hollan
Iris Geneviève Lahens
Bruno Mathon
Barbara Navi
Anne Vignal
Paul Reynard
Jacques Villatte

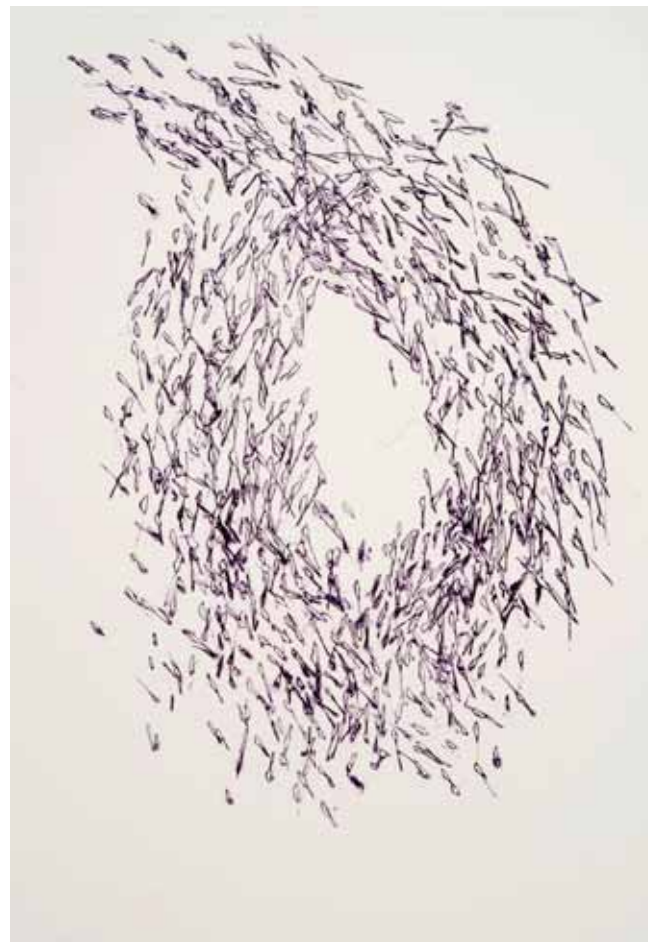
Nous les remercions chaleureusement pour leur don.

Francis Allard et Christine de Panafieu



REBECCA BOURNIGAULT
MGMT

—
2019
13 x 18 cm
Aquarelle sur papier
Prix accordé par l'artiste pour la vente caritative : 450 €
www.rebeccabournigault.org



JEAN-MARC BRUNET
Des ronds dans l'eau

—
2013
Techniques mixtes
Gravure numérotée 19/40
53 x 40 cm (plaque), 65 x 50 cm (papier)
Prix accordé par l'artiste pour la vente caritative : 400 €
www.jean-marc-brunet.com



BÉATRICE CASADESUS

Éclipse

1991 / 1992

Sérigraphie E. A.

63 x 83 cm

Prix accordé par l'artiste pour la vente caritative : 1500 €

www.beatrice-casadesus.com



ECE CLARKE

Sans titre

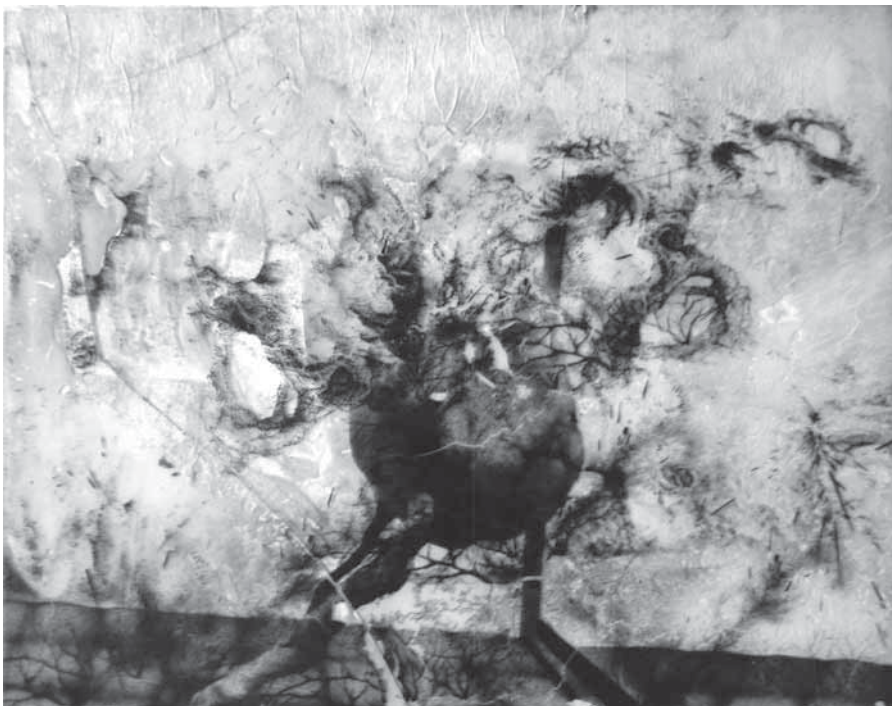
Gravure sur cuivre imprimée sur Somerset Paper

N°2 sur une série de 5

16 x 14 cm

Prix accordé par l'artiste pour la vente caritative : 300 €

www.ececlarke.com



IGLIKA CHRISTOVA L'arbre-monde n° 1

—
2020

Encre, colle, peinture et papier sur verre
50 x 40 cm

Prix accordé par l'artiste pour la vente caritative : 600 €
www.iglikachrisotva.com



PARVINE CURIE Personnages-Ascension

—
2019

Gaufrage 11/65
50 x 54 cm

Prix accordé par l'artiste pour la vente caritative : 1 500 €
www.parvinecurie.com



ALEXANDRE HOLLAN
Grand chêne du Val perdu

2013
Encre sur papier, n°inventaire W8265
50 x 34 cm
Prix accordé par l'artiste pour la vente caritative : 800 €
Avec l'aimable participation de la galerie La Forest Divonne



ALEXANDRE HOLLAN
Mouvement d'énergie dans un arbre

2012
Lithographie signée et numérotée, n°inventaire W8264
50 x 35 cm
Prix accordé par l'artiste pour la vente caritative : 200 €
Avec l'aimable participation de la galerie La Forest Divonne



IRIS GENEVIÈVE LAHENS

Diptyque : L'Œil Bleu / Tour du monde

—
 2019
 80 x 40 cm
 Techniques mixtes sur toile
 Prix accordé par l'artiste pour la vente caritative : 1 400 €
www.irisartiste.com
m.facebook.com/irisartiste
www.instagram.com/irigene/
www.artmajeur.com/fr/member/irislastiste



BRUNO MATHON

N° 1475

—
 2009
 Toile sur acrylique
 65 x 65 cm
 Prix accordé par l'artiste pour la vente caritative : 700 €
actonart.fr/bruno-mathon/



BARBARA NAVI

2020

Encre de chine sur assiette en carton

23 x 23 cm

Prix accordé par l'artiste pour la vente caritative : 250 €

www.barbaranavi.com



ANNE VIGNAL

Arbre

2018

Encre sur papier

50 x 65 cm

Prix accordé par l'artiste pour la vente caritative : 390 €

www.annevignal.fr



PAUL REYNARD
Sans titre

—
 1990
 Sérigraphie E. A.
 70 x 95 cm
 Prix accordé par l'artiste pour la vente caritative : 350 €



JACQUES VILLATTE
Soleil d'eau

—
 2005
 Acrylique sur toile sur châssis
 60 x 130 cm
 Prix accordé par l'artiste pour la vente caritative : 1 900 €
www.jacquesvillatte.com



© Sylvain Lhermitte

BRUNO DE PANAFIEU

ARCHITECTE, SOCIOLOGUE ET CHERCHEUR
DANS L'ÂME

24 janvier 1932 — 18 avril 2020

L'architecture le conduit à la sculpture,
à la peinture, au meuble puis au bijou.

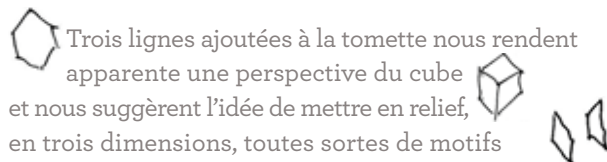
La sociologie le conduit chez les danseurs dogons
du Mali puis dans les hôpitaux psychiatriques, où il
crée une thérapie basée sur l'emploi des masques.


Chercheur dans l'âme, il étudiait des civilisations
qui le fascinaient comme l'Égypte ancienne,
la mégalithique, la tradition celtique, et des mythes
et rites de certains peuples indigènes.


LA VIE DANS LES PLIS

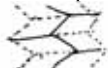
Le pliage est un modèle qui se décline aussi
bien en couleur qu'en relief. Bruno de Panafieu
a suivi cette démarche tout au long de sa vie.
Ses créations sont ainsi reconnaissables au
premier coup d'œil à quelque échelle qu'elles
se présentent : sculpture, tableau, bijou.

Bruno de Panafieu nous introduit dans sa démarche :
L'intérêt pris pour les plis amène à examiner
d'un œil nouveau les motifs géométriques, parfois
dits « décoratifs », certains venus du fond des âges
et dont le plus connu est la tomette de Provence
hexagonale.


 Trois lignes ajoutées à la tomette nous rendent
apparente une perspective du cube
et nous suggèrent l'idée de mettre en relief,
en trois dimensions, toutes sortes de motifs
comportant des carrés, des losanges et des trapèzes.

Quelques manipulations avec une feuille de papier
nous convainquent aisément qu'il n'y a pas de
façon satisfaisante de plier un échiquier carré.
Tout au plus obtient-on des
prismes, jeux de marches d'escalier
ou de créneaux  où le carré n'apparaît pas.
Dès qu'un angle autre que l'angle droit s'introduit
dans le dessin, le pli apparaît.

Le plus simple est la patte d'oie. 
La ligne pleine signifiant le pli en relief,
la ligne en pointillés le creux ou la vallée.

 Une nappe continue de pattes d'oie
est d'un effet saisissant.

Comme tous les plissages réguliers linéaires,
le plissage en patte d'oie peut se voir « adouci »,
les droites étant alors remplacées par des courbes
donnant un effet de dunes ou de bancs de nuages.
Dans la même ligne, on retrouve le motif breton
du triskèle dont la mise en relief débouche
sur un triple ruban de Möbius.

Le mathématicien anglais Roger Penrose
a fait apprécier ses losanges basés sur
les symétries du pentagone. 

Deux jeux de losanges complémentaires peuvent
ainsi paver le plan selon un motif « ailé », en ailes
de moulin.

En examinant la « pliabilité » de certains motifs
géométriques, en tirant sur les grilles comme
si elles étaient élastiques, on peut déboucher
sur des motifs surprenants.



Patte d'Oie 1



Hommage à Penrose adouci



Boucles d'oreilles 'Helix'

SCULPTURE

Enseignant le dessin, Bruno de Panafieu se rendait compte de la difficulté qu'avaient les élèves à percevoir la troisième dimension : la profondeur. Ce handicap était compensé par le choix que nous faisons de vivre dans un monde de parallélépipèdes rectangles, dans un univers de « boîtes », dont les côtés ont la propriété de se rabattre.

Le fait de construire la maquette des espaces où nous vivons à partir de pliages de matériaux en feuilles (papier, kraft...) nous offre une méthode pédagogique propre à nous faire apprivoiser la troisième dimension. Partant du plan, nous pouvons, par pliage, créer un espace à trois dimensions.

1 Pentagones

—
2009
30 x 5 x 10 cm
Bronze – pièce unique
1 000 €



3 Porte de coffre-fort

—
2001
20 x 3 x 20 cm
Bronze
800 €



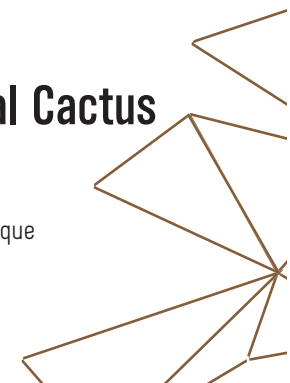
2 Fleurs de Désert

—
16 x 7 x 16 cm
Bronze – pièce unique
700 €



4 Experimental Cactus

—
10 x 10 x 10 cm
Bronze sur socle – pièce unique
600 €



5 Polygone vert

—
1992
12 x 12 x 12 cm
Plâtre
200 €



7 Plissé aplati

—
1992
25 x 8 x 10 cm
Plâtre
200 €



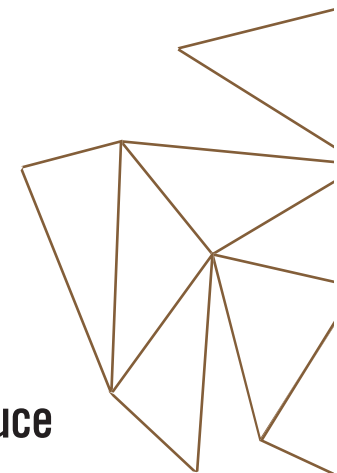
6 Polygone floral

—
1992
14 x 14 x 14 cm
Plâtre
150 €



8 Onde douce

—
2001
37 x 6 x 24 cm
Terracotta
450 €



9 Cube arrondi

10 x 10 cm
Résine
150 €



11 Cascade

33 x 41 cm
Terracotta
250 €



10 Coffre-Fort

29 x 7 x 29 cm
Terracotta
180 €



12 Totem

2001
39 x 7,5 x 7,5 cm
Plâtre
250 €



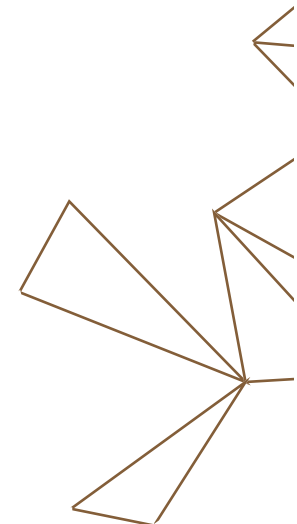
**13 Relief
désert**

—
2001
22 x 18 x 4 cm
Plâtre
180 €



14 Echiquier étiré

—
2010
60 x 22 cm
Gaufrage sur bois
300 €



SÉRIGRAPHIE

Pendant 20 ans, Bruno de Panafieu a dirigé un atelier de sérigraphie en enseignant deux idées forces.

" Le gris aussi a son mérite " (voir n°19) qui nous amène à travailler sur les valeurs des couleurs au lieu d'être attiré par les couleurs mêmes. Le mérite d'être obligé de réduire la palette des couleurs qui rend un dessin plus lisible car centré sur l'essentiel.

15 Trèfle –
dans la maison
il est vite 10 heures

—
1984
82 x 61 cm
Sérigraphie E.A.
200 €



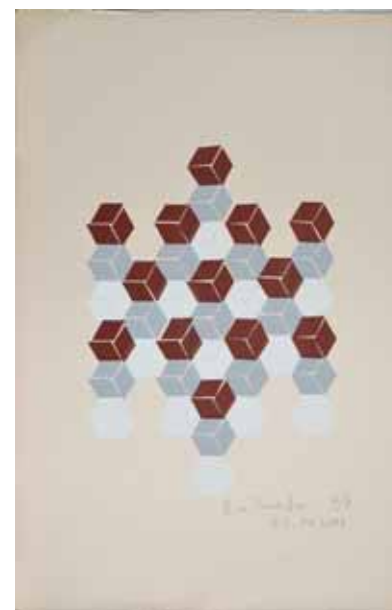
17
Coucher
de soleil

—
1990
40 x 29 cm
Sérigraphie
100 €



16 Esprit
persan

—
1995
34 x 25 cm
Sérigraphie E.A.
150 €



18 Grille semi-cubique

—
82 x 61 cm
Sérigraphie E.A.
200 €

19 Le gris aussi
a son mérite

—
2001
78 x 57 cm
Sérigraphie E.A.
200 €



21
Autour
du sapin

—
1990
65 x 46 cm
Sérigraphie
100 €



20
Ruban
tressé

—
1984
66 x 51 cm
Sérigraphie E.A.
200 €



22 Triangle pyramidal

—
2001
66 x 47 cm
Sérigraphie
120 €

PATCHWORK

Dans les années 1970, Bruno de Panafieu a expérimenté une méthode qu'il a nommé « voyage autour de ma chambre ». Ce projet s'est effectué autour de trois idées-forces. La première consistait à prendre des clichés « au hasard » en tenant l'appareil photo à la hanche et en se laissant surprendre par les résultats imprévisibles. La deuxième idée-force : transposer les couleurs à la mode « modale » – c'est-à-dire dans leur lien avec les couleurs voisines. C'est la méthode de transposition par gammes et par valeurs de couleurs. Ceci permettait d'échanger les gammes et obtenir des résultats surprenants de beauté. La troisième idée-force apparaît quand de petites et rapides esquisses à l'aquarelle se transforment en grands patchworks avec des tissus souvent usés qui demandent de la patience.



23

Préparation patchwork 1

1976
41 x 31 cm
Aquarelle
200 €



25

Préparation patchwork 3

1976
41 x 31 cm
Aquarelle
200 €



24

Préparation patchwork 2

1976
41 x 31 cm
Aquarelle
200 €



26

Préparation patchwork 4

1976
41 x 31 cm
Aquarelle
200 €



27 Préparation patchwork 5

—
1976
41 x 31 cm
Aquarelle
200 €



29 Préparation patchwork 7

—
1976
41 x 31 cm
Aquarelle
200 €



28 Préparation patchwork 6

—
1976
41 x 31 cm
Aquarelle
200 €



30 Préparation patchwork 8

—
1976
41 x 31 cm
Aquarelle
200 €



31

Préparation patchwork 9

—
1976
41 x 31 cm
Aquarelle
200 €



33 Préparation patchwork 11

—
1976
41 x 31 cm
Aquarelle
200 €

32

Préparation patchwork 10

—
1976
41 x 31 cm
Aquarelle
200 €



34 Petit déjeuner

1976
120 x 120 cm
Tapisserie
1 200 €



36 Rêve d'Enfance

1976
120 x 120 cm
Tapisserie
1 200 €



35 Mon bureau

1976
120 x 120 cm
Tapisserie
1 200 €



37 Polochon

1976
120 x 120 cm
Tapisserie
1 200 €



38 Dressing

1976
120 x 120 cm
Tapisserie
1 200 €



40 Têtes au carré

120 x 120 cm
Tapisserie
1 000 €



39 En attente d'une autre tapisserie

1976
120 x 120 cm
Tapisserie
1 200 €



41 Naissance du cube

1984
52 x 42 cm
Tissus
300 €



MASQUE

« Je ne peux me manifester que masqué
Mais identifié au masque
Je manque la rencontre

...

Nous jouons des rôles,
Nous portons des masques,
C'est le quotidien.

...

Le « jeu de vérité ».
Il nous permet de nous détacher
Et de rire
Notre refus de lâcher prise. »

Source : Bruno de Panafieu, « Masques et Miroirs »,
Librairie Galerie Racine 2012, p. 29, 83

Le masque a accompagné la vie de Bruno de Panafieu en Afrique au pays dogon en étudiant et admirant des danses de masques et dans la psychiatrie, en France, où il a introduit à partir de 1972 une thérapie par les masques. D'après lui, le masque est un objet fabriqué qui se porte soit sous les aspects sociaux soit de développement personnel. En interaction avec un groupe, son rôle est celui de catharsis « de modèle social rénové » ; en interaction avec soi-même, tout mensonge se voit mis en lumière et ouvre l'émergence d'un moi intérieur.

Source : « Océanie, le masque au long cours », édité par François Lupu, Ouest France 1983, article : Le masque retrouvé, p. 235-256.

Le masque l'accompagne également dans son œuvre artistique. En sculpture de laque chinoise, de plâtre, en papier ou en vinyle, Bruno a utilisé une technique bien à lui : un visage « relief » créé par une lumière venant de 3/4 arrière et masquant le nez trop pondérant pour faire surgir l'essentiel du visage.



42 Masque Bernard

—
2004
30 x 24 cm
Peinture sur plâtre
300 €



43 Masque Pierre

—
2004
30 x 20 cm
Peinture sur plâtre
250 €

44 Masque 1

41x31 cm
Papier
150 €



46 Masque 3

41x31 cm
Papier
150 €



45 Masque 2

41x31 cm
Papier
150 €



47 Masque 4

41x31 cm
Papier
150 €



BIJOU

Pour pouvoir mettre ses œuvres « dans la poche », pour faire plaisir à sa femme Christine et pour créer un groupe de recherches avec des experts en joaillerie, Bruno de Panafieu a décliné le pliage en bijoux.

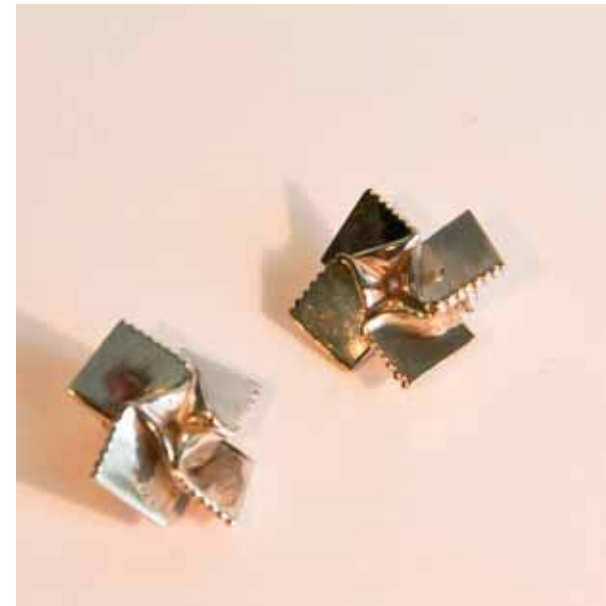
**48 Boutons
de manchette
'Ananas'**

2 x 2 cm
Vermeil
500 €



**50 Boucles
d'oreilles
'Helix' 2**

1 x 1 cm
Argent
500 €



**49 Boucles
d'oreilles
'Ananas'**

2 x 2 cm
Vermeil
500 €



**51 Boucles
d'oreilles
'Octopus'**

3 x 3 cm
Vermeil
500 €



CALLIGRAPHIE

Un événement créé grâce à plusieurs voix qui s'élèvent simultanément – musicien, poète, peintre – ont donné à Bruno de Panafieu le goût de la calligraphie.

C'était en 1994 dans la crypte Sainte-Agnès de Saint-Eustache avec son ami Alain Kremski au piano, Claude Vigée, le poète en récitation et Bruno de Panafieu en binôme avec Chu Teh-Chun peintre contemporain, maître de l'abstraction lyrique, un mouvement pictural laissant libre cours à l'inspiration spontanée.

52

Calligraphie 1

—
1995
41 x 32 cm
150 €



54

Calligraphie 3

—
1995
41 x 32 cm
150 €



53

Calligraphie 2

—
1995
41 x 32 cm
150 €



55

Calligraphie 4

—
1995
41 x 32 cm
150 €



56

Calligraphie 5

—
1995
41 x 32 cm
150 €



58

Calligraphie 7

—
1995
41 x 32 cm
150 €



57

Calligraphie 6

—
1995
41 x 32 cm
150 €



59

Calligraphie 8

—
1995
41 x 32 cm
150 €



Calligraphie 9

60

—
1995
41 x 32 cm
150 €



Calligraphie 11

62

—
1995
41 x 32 cm
150 €



61

Calligraphie 10

—
1995
41 x 32 cm
150 €



63

Calligraphie 12

—
1995
46 x 31 cm
180 €

