

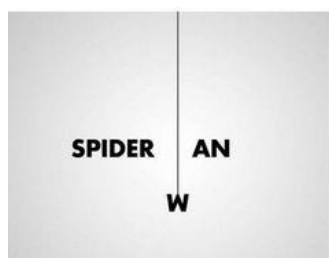
En **2017**, **Utiliti** vous souhaite de **continuer à rêver, ça rime avec résister...**

en attendant le changement de « site »...

Notre calendrier de « L ' AVANT » / AVANT-APRES



DES DECOUVERTES :



NOVEMBRE 2016 : Les Archives municipales de Roubaix

Le papier devrait peser de moins en moins lourd face à l'évolution de l'archivage numérique.

Aujourd'hui on estime encore l'accroissement des archives communales à 1mm linéaire par habitant et par an. Soit l'équivalent de 10 pages de livre par habitant par an.

Des pages d'histoires datant du XVIIIème siècle pour les plus anciennes accessibles au public.



OCTOBRE 2016 : Le Quartier de la Bellevue à Denain

Croiser le très court, le moyen et le long terme éclaire l'horizon...

Que la vue soit belle ou pas, les habitants sont attachés à la Bellevue.



<https://www.demain-lefilm.com/>

SEPTEMBRE 2016: Le nouveau centre scolaire de S a i l l y - s u r - l a - L y s

L'école sort de l'école, la ville est une école. L'heure du conte à la médiathèque, le vélo dans la rue, la culture dans le jardin pédagogique, la fête dans la salle polyvalente municipale, des métiers derrière les vitrines du chemin de l'école...et du haut débit partout pour regarder Demain

AOUT 2016: La ferme des Savoirs Retrouvés de Dechy

Un des 365 mantras de l'année 2016 inscrit à l'entrée du centre social de Dechy : « Soyez vous-même et si cela ne vous convient pas, cherchez à vous améliorer » (Socrate).

A l'ombre d'un arbre centenaire, le goût des cerises de la ferme des Savoirs Retrouvés qui éveillera bientôt, après plusieurs saisons sans cueillette, les papilles Dechynoises.



JUILLET 2016: la ZAC de la Marlière à Courcelles-lès-Lens

Les changements d'usage ne se satisfont pas de règles mais de bon sens.

Les aménités des « cheminements doux » se mesurent aussi aux services et aux équipements qui cadencent le pas de ceux qui les parcourent.

Pour aller chercher les croissants le dimanche matin, revenir le cartable sur le dos de l'école, aller avec ses grands-parents ou la nounou retrouver ses copains et les toboggans au jardin public, un kilomètre à pieds sera en moyenne parcouru en 12 minutes par un adulte, en vingt minutes par un enfant de huit ans, en une heure par un enfant de 3 ans ...

Le territoire doit inspirer pour inviter à s'installer, qu'il s'agisse des commerces, des professions libérales, etc...



JUIN 2016: Le quartier de l'Escalette à Mouvoux

L'intuition écologique et biodiversifiée des trois/ cinq ans s'est exprimée dans une mission de sauvetage de vers de terre lors de la création de triangles potagers à l'occasion du week-end Troisième Révolution Industrielle. Mission accomplie sans avoir encore appris à l'école que nous consommons aujourd'hui une planète et demie par an, deux en 2030.

Nous avons également entendu que le confort acoustique est un problème de fond et pas que sonore. La réglementation à ce titre a évolué et s'appliquera à l'ensemble des logements concernés.



MAI 2016: Le renouvellement du Parc d' Olhain

Le parc d' OLHAIN est aujourd' hui un parc de projets dont l' objectif commun est de valoriser une étendue remarquable de 450 hectares en perte de vitesse ces dernières années.

Le projet de restructuration de la zone d' hébergement du parc est un projet permettant de reposer sereinement la question de l' accueil et de l' organisation des fonctions dans un lieu aux multiples offres d' activités pour favoriser le confort local et la pérennité des installations avec un repère fort, en harmonie avec le paysage.



MARS 2016: La salle polyvalente d' Hulluch

Le projet d' extension restructuration du quartier des Mouettes a pour vocation de réunir à des moments clés l' ensemble des habitants d' une commune aux zones d' habitats et de services dispersés, par la création d' un espace de convivialité à toutes les échelles, qui profite d' une vue en promontoire exceptionnelle a l' echelle communale.

Cette philosophie, déjà mise en œuvre au travers de point de rassemblement collectif, comme la restauration scolaire, le marché, les activités pour les enfants, se voit ainsi étendue.

L' offre de logements associée, permet de revoir la construction à terme du bâti dans les dents creuses, en dehors de toute réflexion ex-nihilo.

AVRIL 2016: L' Espace François Mitterrand à L o o s

Avec l' EFM la culture affirme sa place dans la ville, le bâti, son ancrage local, une histoire ancienne et contemporaine qui doivent être motrice d' attractivité pour tous, à la fois les spectateurs, la ville, les habitants, les acteurs...





FEVRIER 2016: Les logements de Paris H a b i t a t :

Un îlot, trois concours, deux temps, des imbrications à coordonner.

Porter avec l' habitat, la vie et les horizons d' un nouveau quartier.

JANVIER 2016 : Le quartier de la gare de L i b e r c o u r t :

Le modèle de la maison individuelle a encore de beaux jours devant lui.

Un classement quartier prioritaire de la ville ne peut changer à lui seul toutes les dimensions en œuvre dans une dynamique territoriale.



DES BENEFICES :

UTILITI a découvert les Systèmes d' Entraides Locaux & les REPAIR CAFE, et a ainsi pu rétablir une araignée (lampe de grande dimension) au plafond au prix de deux heures de bonne humeur

A traversé l' épaisseur feutrée entre la rue de Vaugirard et le jardin du Luxembourg pour s' ouvrir aux perspectives de la prospective urbaine

A visité une maison où les fenêtres portent des poignées mais restent toujours fermées

A enrichi son vocabulaire : Postes de Centralisation de l' Information, canadiennes, les parcs à bois...

A découvert de nouvelles manifestations : Mon film à Wazemmes, La foire à l' ail fumé, Dance à Rennes

A appris à utiliser la fonction torche de son I Phone pour éviter de faire la Une des faits divers en traversant le plancher d' un bâtiment désaffecté

A contribué au recyclage de (X) ml d' alu

DES PERTES :

Même pas une seconde !

**Que l'envie
continue !**

DES LIENS POUR ALLER PLUS LOIN SANS SE DEPLACER.:

www.utiliti.fr/ www.casiope.fr

1 déménagement : après six ans dans le nord orienté nord, l' équipe voit depuis peu le soleil se lever depuis le 5^{ème} étage du 17 rue des Ponts de Comines à Lille

